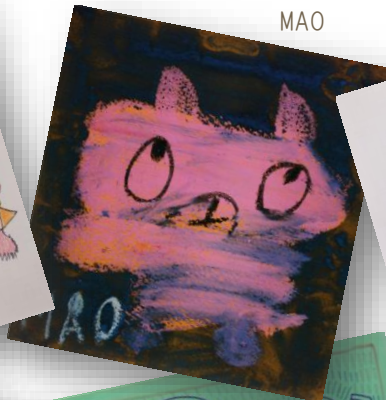




ATSUTAKE



MAO



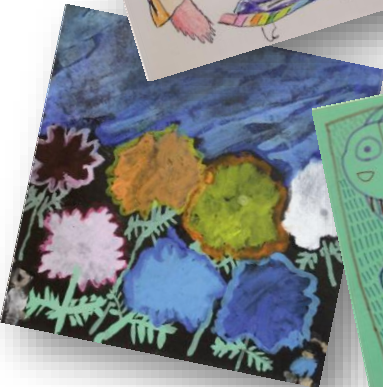
TAKAHIRO



ERIKO



JUNICHI



YOUICHIRO



KAZUKI



HISAKO



<絵夢の会 ちいさな個展シリーズ >

- | | |
|-----------------------|--------------------------|
| (1) 2014年3月15日～4月14日 | 内堀惇文 『妖精の詩(うた)』 |
| (2) 2014年4月15日～5月14日 | 佐伯真魚 『パンちゃん・パンちゃん・パンちゃん』 |
| (3) 2014年5月15日～6月14日 | 福島貴大 『うたの絵本』 |
| (4) 2014年6月15日～7月14日 | 林田映里子 『白い絵皿』 |
| (5) 2014年7月15日～8月14日 | 本田淳一 『抽象と具象』 |
| (6) 2014年8月15日～9月14日 | 村下陽一郎 『僕の絵日記』 |
| (7) 2014年9月15日～10月14日 | 梅沢和樹 『夢の博物誌』 |
| (8) 2014年11月5日～12月4日 | 末岡久子 『夢の電車』 |

このたび、くろべのステキなカフェ「花いかだ」で 絵夢の会メンバーの

個展を開いていただけることになりました♪みんなとっても喜んでます(^◇^)

「花いかだ」の美味しいお菓子やコーヒーと一緒に、ぜひ、私たちの絵を見ていってください

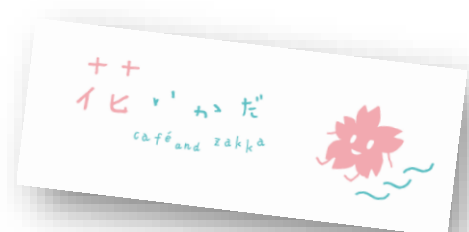
◆café and zakka 花いかだ

くろべの街なかカフェ (電鉄黒部駅近く) ・ コーヒー & アイスと雑貨のお店

住所 富山県黒部市三日市 3137 くろべハートフル館 1階

時間 10:00～18:00 定休日 日曜

TEL 0765-32-5941



◆絵夢の会 (えむのかい)

月に一度、美術家・川井昭夫先生のご指導のもと、富山市民芸術創造センターに集まり、絵画表現を修養しながら、その楽しさを体感している。

メンバーの多くは自閉症やダウン症などのハンディキャップを持っている。

◆Special Thanks 株式会社すがの印刷